

Korrosionsbeständiges und hygienegerechtes Design

hygienisch
sicher
beständig



Korrosionsbeständiges Design

Abtrieb in Edelstahl-Ausführung

Schutz gegen Spritzwasser IP65

vernickelte Oberfläche

lebensmitteltaugliche Schmierung

reinigungsbeständiger 2-Komponenten-Lack





reinigungsmittelresistente
Dichtungen mit Schutzart IP69K

3-faches Dichtungskonzept
für maximale Sicherheit

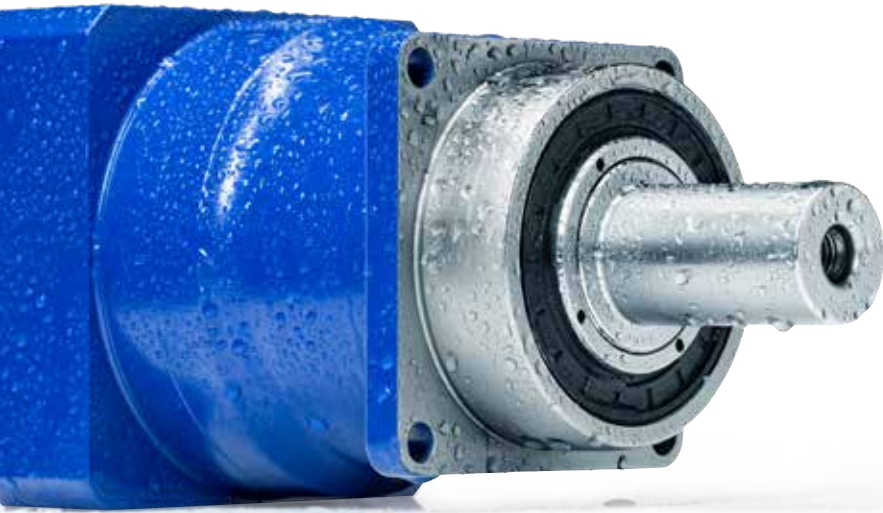
elektropolierte Oberfläche
aus Hygienestahl 1.4404

lebensmitteltaugliche
Schmierung

totraumfreie
Gehäusekonstruktion



Korrosionsbeständiges Design



SP+ im korrosionsbeständigen Design

Schutz vor Korrosionsbildung

Mit unseren Antriebslösungen bieten wir innovative und einzigartige Lösungsoptionen bei korrosionsfördernden Applikationsumgebungen.

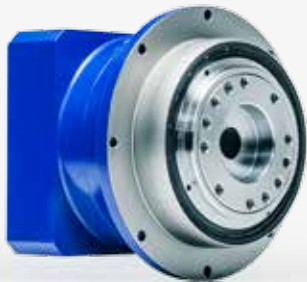
- spezieller Schutzlack
- lebensmitteltaugliche Schmierung (NSF zertifiziert)
- Abtrieb in Edelstahl
- flexibel in der Konstruktion:
Kompatibel zum gesamten Produktportfolio
- ergänzendes Zubehör verfügbar:
Schrumpfscheiben aus Edelstahl,
korrosionsgeschützte Kupplungen

Einsatzgebiete:

- Umgebungen mit hoher Luftfeuchtigkeit
- lebensmitteltauglichen Umgebungen
- Einsatz in Delta-Robotern
(z. B. mit TP+ im korrosionsbeständigen Design)
- Solarindustrie
- Verpackungsindustrie
- im Freien

Ihr Nutzen:

- Schutz vor äußeren Einflüssen
(Spritzwasserschutz nach IP 65)
- Schutz gegen Flugrost und Oxidation
- leichte Beseitigung von Verschmutzungen
(Keime, Mikroorganismen, etc.)
- Prozesssicherheit durch Qualität
von WITTENSTEIN alpha



TP+ im korrosionsbeständigen Design

Die kompakte Präzision der TP+ Baureihe eignet sich besonders für Applikationen mit hohen Ansprüchen an Dynamik.

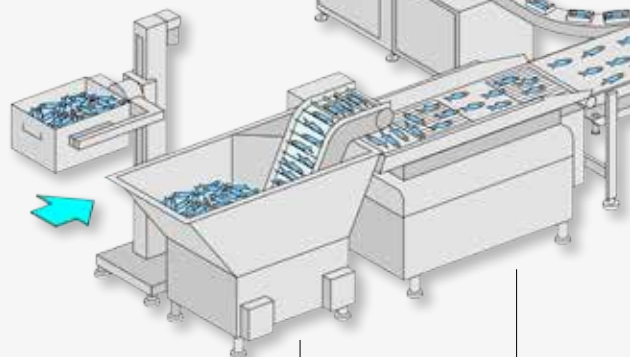
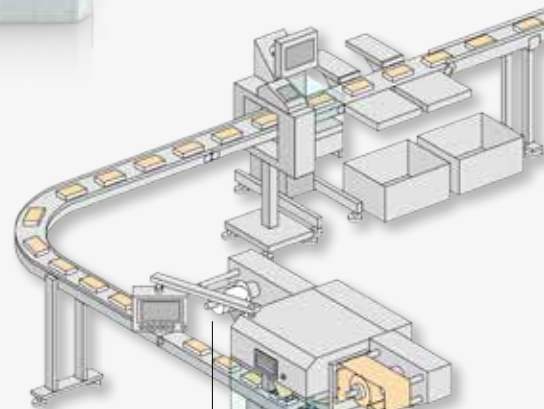


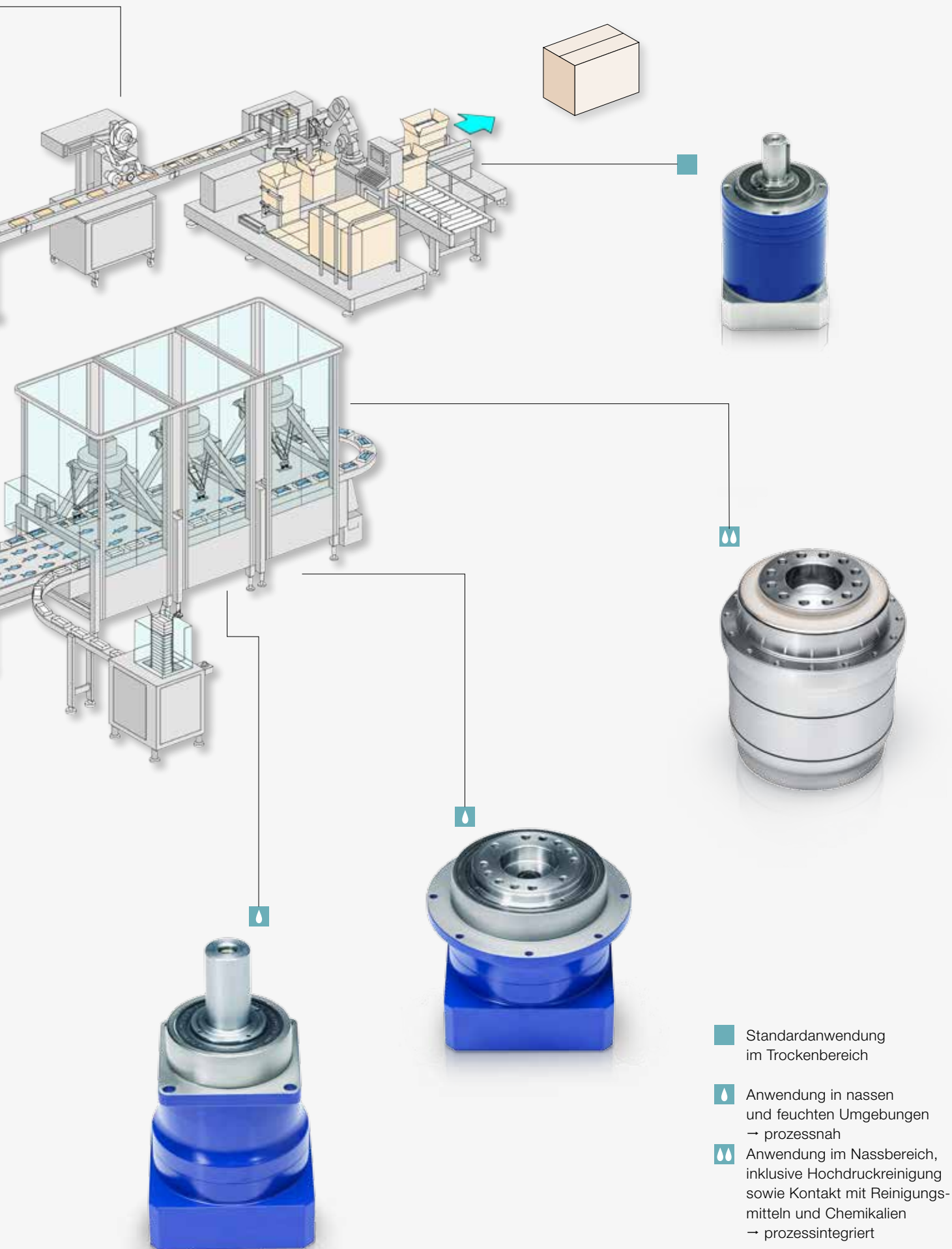
Hypoid-Getriebe im Korrosionsbeständigen Design

Profitieren Sie von unserem variantenreichen Baukasten der Hypoid-Getriebe mit variablen Abtriebsformen.

Hygienisch sicher antreiben

Korrosionsschutz spielt für eine qualitäts- und wartungsoptimierte Produktion eine wichtige Rolle – der Bedarf an industrieller Reinigungstechnik wächst international. Unsere korrosionsbeständigen und EHEDG zertifizierten Hygiene Design Getriebe ermöglichen eine prozessnahe, hygienische und sterile Automatisierung.





Hygiene Design

Hygienisch und steril

Das Hygiene Design Getriebe ist weltweit das erste Planetengetriebe, welches die **EHEDG-Zertifizierung** erhalten hat. Hierdurch wird eine sichere und direkte Prozesseinbindung ermöglicht.

- EHEDG zertifiziert
- Gehäusematerial in Hygienestahl 1.4404
- elektropolierte Oberfläche
- 3-faches Dichtungskonzept (IP69K)
- tottraumfreie Gehäusekonstruktion
- lebensmitteltaugliche Schmierung (NSF zertifiziert)

Ihr Nutzen:

- hygienischer und steriler Produktionsantrieb
- direkter Lebensmittelkontakt möglich
- schnelle, effiziente und sichere Reinigung
- resistent gegen chemische Reinigungs- und Desinfektionsmedien (z.B. Laugen, Säuren wie Chlorid, Schwefelsäure, Chlorwasserstoffsäure)
- maximal erreichbare Dichtigkeit (IP69K)
- höchste Korrosionsbeständigkeit
- neue konstruktive Freiheiten durch direkte Prozesseinbindung
- je nach Rahmenbedingungen ist eine Hochdruckreinigung möglich
- für alle gängigen Motoranbaukonzepte

Einsatzgebiete:

- CIP- (Clean in Place)/ SIP-(Sterilize in Place)
- Delta-Roboter-Anwendungen
- Nahrungsmittelindustrie (Herstellung, Verarbeitung, Verpackung, Abfüllung)
- Kosmetikindustrie
- Verfahrenstechnik



HDV



HDP

Für hochdynamische und kompakte Anwendungen (z. B. Delta-Roboter) mit direktem Lebensmittelkontakt ist unser Hygiene Design mit Abtriebsflansch die optimale Lösung.



axenia

Sparen Sie Bauraum und Kosten mit unserer Motorvariante. Getriebe und Motor in einer kompakten, zuverlässigen und optimal abgestimmten Einheit minimieren die Montagekosten, die Unterhaltungskosten und steigern die Verfügbarkeit Ihrer Applikation.



alpha

WITTENSTEIN alpha GmbH · Walter-Wittenstein-Straße 1 · 97999 Igersheim · Tel. +49 7931 493-10800 · info-alpha@wittenstein.de

WITTENSTEIN alpha – intelligente Antriebssysteme

www.wittenstein-alpha.de

